

FICHE D'INFORMATIONS

Situation géographique

Considérée par certains comme l'équivalent australien des Galapagos, Kangaroo Island abrite une faune sauvage abondante et des paysages naturels d'une beauté extraordinaire, à 15 km seulement des côtes continentales de l'Australie du Sud. Avec ses 155 km de long et ses 55 km de large, Kangaroo Island est la troisième plus grande île d'Australie et couvre une superficie de plus de 4 500 km².

Avec ses 21 réserves et parcs nationaux, Kangaroo Island constitue une destination de premier choix pour tous les amoureux de la nature. Kangourous, koalas, échidnés, phoques et otaries comptent parmi la faune sauvage abondante de cette île, véritable "zoo sans barrières", sur laquelle on peut aussi observer une grande diversité d'oiseaux.

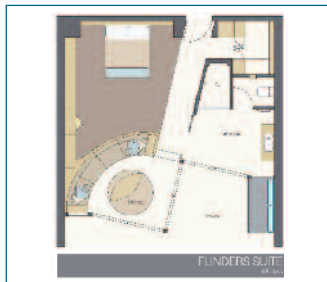
Climat

Kangaroo Island est une destination convenant à toutes les saisons ; son climat est aussi varié que ses paysages – d'une saison à l'autre, l'île saura vous faire découvrir de nouvelles perspectives. Grâce à son climat méditerranéen, les étés sur Kangaroo Island sont doux et les hivers tempérés. En journée, les températures sont comprises entre 25 et 35 ° en été, et 14 à 18 ° en hiver.

Hébergement

Perché au sommet de falaises dominant les eaux sauvages de l'Océan Austral, Le Southern Ocean Lodge comprend un ensemble de 21 suites de grand luxe, chacune offrant un panorama extraordinaire sur la côte. La décoration s'intègre à l'environnement avec un soin tout particulier, et les suites spacieuses représentent un niveau absolu d'intégrité. La philosophie sous-jacente à la conception et à l'architecture du Lodge se base en effet sur un équilibre subtil entre nature, confort et style contemporain.

Toutes les suites comprennent une literie de grand confort, une salle de bain avec d'immenses baies vitrées et une terrasse extérieure avec lit de repos. Autres équipements: vaste dressing, minibar avec boissons gratuites, air conditionné, accès internet sans fil, chaîne hifi, produits de soin de qualité, coffre et téléphone. Sont également fournis des peignoirs de bain, des pantoufles, un sèche-cheveux et des sacs à dos. Les chambres sont rafraîchies deux fois par jour.



Flinders Suite (11) 65m²

Espace intérieur spacieux, lit King size ou lits jumeaux, salon incurvé en contrebas et terrasse extérieure avec transats pour profiter du panorama spectaculaire de la côte.

Capacité: 2 adultes avec la configuration existante / capacité max 2 personnes



Remarkable Suite (2) 120m²

Contient une chambre avec lit King size, un salon séparé avec une cheminée à foyer ouvert, une installation audio et vidéo dernier cri et une terrasse

extérieure spacieuse avec transats et jacuzzi.

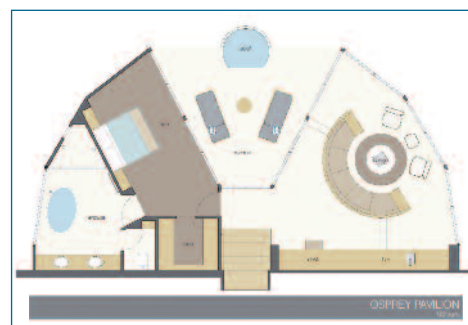
Capacité: 2 adultes avec la configuration existante / capacité max 3 personnes avec lit d'appoint



Ocean Retreat (5) 75m²

Cette suite aux proportions généreuses contient un lit King size, un salon avec une cheminée à foyer ouvert et une salle de bains avec une baignoire îlot, ainsi qu'une terrasse avec ses transats.

Capacité: 2 adultes avec la configuration existante / capacité max 3 personnes avec lit d'appoint

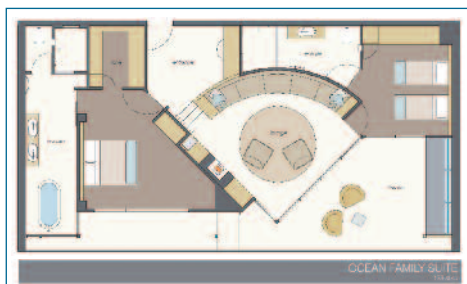


Osprey Pavilion (1) plus de 120m²

Le pavillon Osprey offre véritablement une expérience unique, avec un panorama extraordinaire sur l'océan majestueux, la plage et les grandes étendues de bush. Le

configuration est conçue selon un modèle incurvé unique et contient une cheminée à foyer ouvert, une installation audio et vidéo dernier cri, un ordinateur portable, une chambre séparée avec lit King size, une salle de bain avec une baignoire sculptée et une terrasse extérieure spacieuse, avec transats et jacuzzi.

Capacité: 2 adultes avec la configuration existante / capacité maximum de 3 personnes avec lit d'appoint



Ocean Family Suite (2) 120m²

Cette suite familiale contient une chambre et une salle de bains supplémentaire ainsi qu'un salon séparé avec téléviseur LCD et lecteur DVD.

Capacité: 4 adultes OU 2 adultes + 2 enfants avec la configuration existante / capacité max 5 personnes avec lit d'appoint. Occupation minimum 3 personnes (par ex 2 adultes + 1 enfant)

Heures d'arrivée / départ

Les chambres sont disponibles à l'arrivée à partir de 14h / Libération des chambres à 10h30 le jour du départ.

Restaurant & Bar

Le panorama spectaculaire de Hanson Bay est une toile de fond idéale pour savourer une cuisine australienne contemporaine qui met à l'honneur les produits de saison et provenant de l'île. Les hôtes peuvent se servir à l'open-bar, chaleureux et accueillant, ou encore jeter un oeil à la cave abritant des grands crus de vins et de bières australiens. Le cadre élégant et le personnel stylé du Lodge garantissent des moments de détente et de gastronomie inoubliable. Le forfait comprend le petit-déjeuner gourmet, un déjeuner léger, un dîner composé de quatre plats, avec un menu renouvelé quotidiennement, et une sélection de boissons alcoolisées et non alcoolisées.

La Great Room

Le point d'orgue architectural du Lodge est sans aucun doute cette magnifique salle dont les baies vitrées du sol au plafond permettent de bénéficier d'une vue panoramique époustouflante tout en se relaxant dans des fauteuils et canapés voluptueux. Les hôtes peuvent également s'asseoir à l'extérieur et profiter de la petite piscine chauffée pour se plonger entièrement dans le cadre naturel préservé du Lodge.

Le salon Baudin

L'endroit parfait pour se ressourcer au calme, profiter d'un bon livre, regarder un film, convier un ami à un jeu d'échec ou encore écouter un exposé sur les merveilles naturelles de l'île. Ce salon comprend une vaste bibliothèque de référence, des panneaux d'explication présentant l'île, ainsi qu'une réserve de films et de jeux à emprunter. Le salon peut aussi être utilisé pour des réunions ou des événements privés.

Capacité: 20 personnes pour une disposition salle de réunion / 40 en amphithéâtre

Activités & Aventures

Le Southern Ocean Lodge propose à ses hôtes de découvrir Kangaroo Island en profondeur. Une sélection d'excursions guidées sur l'île comprises dans le forfait de séjour permettent au visiteur de découvrir l'île et ses attractions naturelles exceptionnelles en suivant un itinéraire personnalisé. Nous proposons également quotidiennement une gamme d'activités qui permettent au visiteur de partir à la rencontre de la richesse et de la diversité de la faune, de déguster des vins et des produits succulents et de découvrir des attractions naturelles uniques. Nous garantissons le plus souvent un accès exclusif et mettons un point d'honneur à inclure une touche de luxe dans nos activités. *Ces tarifs comprennent une sélection d'excursions guidées sur Kangaroo Island.* Un choix d'expériences personnalisées offre des opportunités supplémentaires d'exploration, et des circuits privés d'excellente qualité sont également disponibles moyennant supplément.

Le Southern Spa

Installé dans son propre pavillon, le Southern Spa procure un cadre privé et intime dans lequel le visiteur pourra se ressourcer dans le calme et la tranquillité en admirant la vue côtière spectaculaire. Vous pourrez choisir parmi une gamme de soins exclusive, proposant des traitements rajeunissants et relaxant inspirés des traditions aborigènes du Dreamtime. Avec ses trois salles de soins, son hammam et son salon de détente, le Southern Spa et son personnel sauront prendre soin de vous et vous offrir un moment de détente exceptionnel.

Services proposés

Réception et boutique, salon de réunion, internet sans fil, emprunt de DVD, CD et de livres de référence à la bibliothèque, service de blanchisserie quotidien (pas de nettoyage à sec) et boîte aux lettres. En ce qui concerne les téléphones mobiles, la réception est limitée sur Kangaroo Island. Les principales cartes bancaires sont acceptées au Lodge.

Accès

Situé à Hanson Bay, sur la côte sud-ouest de l'île, le Lodge se trouve à 50 minutes de l'aéroport et à 90 minutes du terminal ferry par la route. **Vols réguliers:** Regional Express (Rex) programme des vols réguliers quotidiens (30 min.) au départ d'Adelaïde (ADL) vers Kangaroo Island - Kingscote (KGC). La limite de poids autorisée pour les bagages est de 15 kg ; les bagages excédentaires pourront être allégés ou conservés à l'aéroport d'Adelaïde pour une somme modeste. **Vols charter:** Des vols charter privés sont disponibles au départ d'Adelaïde vers Kingscote ou Snug Cove, un terrain d'aviation privé situé à 30 minutes du Lodge par la route. **Ferry:** La SeaLink exploite une ligne régulière de ferries entre Cape Jervis sur le continent et Penneshaw sur Kangaroo Island (durée du transfert : 45 minutes). La ville de Cape Jervis se trouve à deux heures d'Adelaïde et peut être rejointe par une route pittoresque. **Location de voiture:** Même si des excursions sont comprises dans notre tarif, il peut être intéressant de louer une voiture pour parcourir l'île à sa guise. De nombreuses sociétés de location de voitures du continent émettent des restrictions concernant l'utilisation de leurs véhicules sur Kangaroo Island, et/ou leur embarquement à bord d'un ferry. Il est préférable de demander confirmation à la société de location. Une bonne solution consiste à louer une voiture sur l'île ; les sociétés Budget et Hertz ont toutes deux des bureaux à l'aéroport de Kingscote et au terminal des ferries à Penneshaw. Pour des renseignements plus précis, veuillez consulter la [fiche d'informations](#) Comment s'y rendre et en repartir.

Transferts

Le Lodge assure le transfert de ses hôtes avec l'aéroport pour les vols réguliers, ce service étant inclus dans notre tarif. Les correspondances avec les vols charter peuvent être assurées par transfert privé moyennant un supplément. Programmer une excursion touristique privée avant d'arriver au Lodge ou à votre départ constitue par ailleurs une excellente façon d'effectuer un transfert.

Les enfants

Southern Ocean Lodge accueille les enfants au-dessus de six ans.

Équipement recommandé

Au Lodge, nous avons adopté un style sport-chic et nous vous recommandons d'emporter avec vous des chaussures de marche confortables et un vêtement de pluie quelle que soit la saison, en n'oubliant pas des vêtements chauds pour les mois un peu plus frais. N'oubliez surtout pas votre chapeau, votre appareil photos, un écran solaire et le sens de l'aventure!

Luxury Lodges of Australia

Le Southern Ocean Lodge a l'honneur d'être l'un des membres fondateurs de Luxury Lodges of Australia, qui marque l'avènement d'une nouvelle ère dans l'expérience d'hébergement et d'aventure de luxe en Australie.

Contacts

Southern Ocean Lodge

Hanson Bay, Kangaroo Island SA 5223

T 61 8 8559 7347

F 61 8 8559 7350

E reception@southernoceanlodge.com.au